

Kartlegging av kulturbaserte
opplevelser i Nordland – høsten 2019



Kartlegging av kulturopplevelser i Nordland

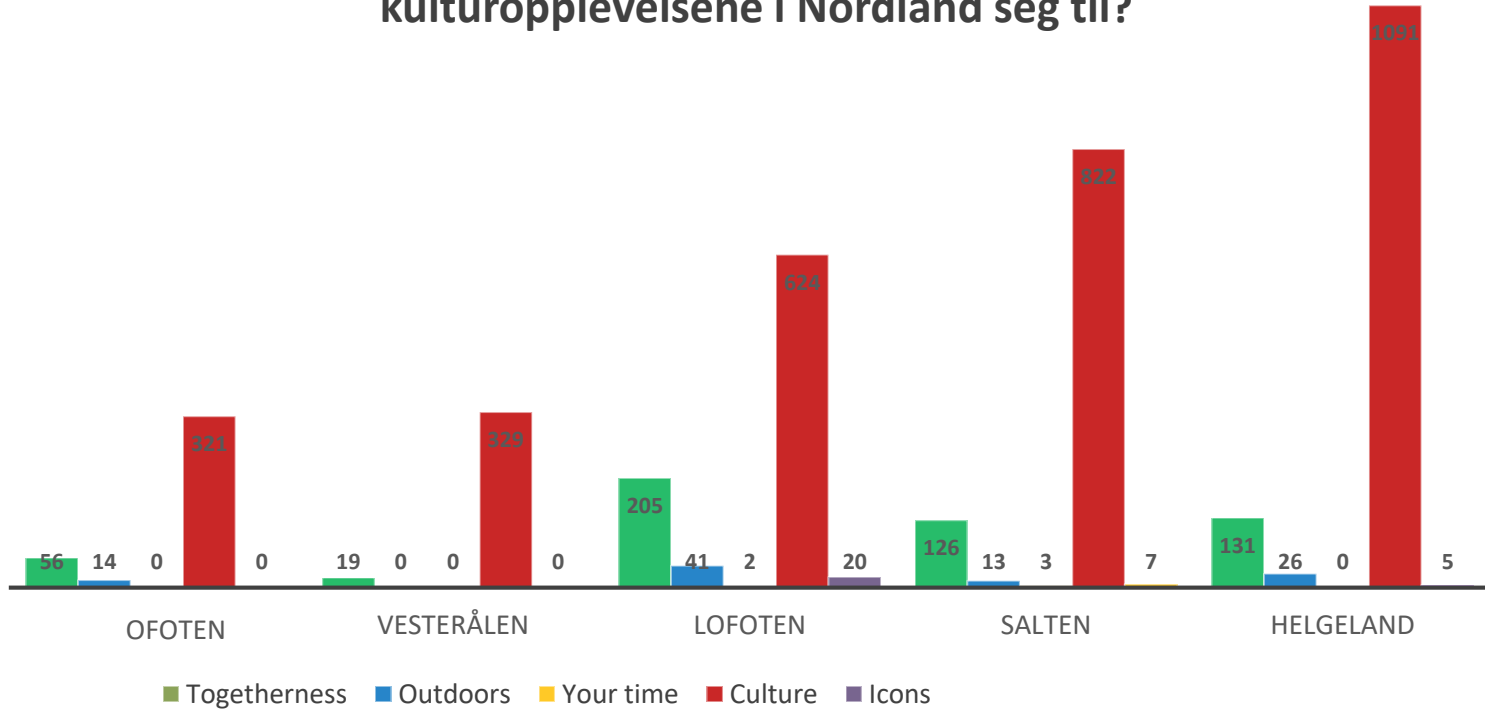
- Samarbeid mellom NordNorsk Reiseliv og Nordland Fylkeskommune v/nærings -og regional utviklingsavdeling
- Gjennomført av masterstudentene Malin Greger og Karina Knutzen fra Nord Universitet høsten 2019
- Ressurskartlegging av kulturopplevelser, leveranser og tilgjengelighet i Nordland, matchet mot relevante målgrupper/personas
- Kan danne grunnlag for tilrettelegging, utvikling og markedsføring av opplevelser og konsepter for besøkende lokalt, nasjonal og internasjonalt



Datagrunnlag og metode

- Destinasjonsselskapenes nettsider og medlemsbedrifter
- Generelle søk på internett for å kartlegge leverandører i kommunene, filtrert ut etter relevans til undersøkelsens formål
- Opplysninger som er benyttet i undersøkelsen er hentet fra leverandørenes egne nettsider
- Opplevelsesinformasjonen er matchet mot målgruppe/personas etter NordNorsk Reiselivs segmenteringsverktøy
- I matchingen av personas mot opplevelser, er det benyttet et rangeringssystem med verdier fra 0-3 for å avgjøre graden av relevans for den enkelte personas
- Kulturopplevelser som er reelt tilgjengelig på bestilling hele året, er tatt med på alle månedene
- Svakheter ved mangelfull informasjon på leverandørenes nettsider i forhold til åpningstider og sesong

Hvilke målgrupper henvender kulturopplevelsene i Nordland seg til?



Målgrupper og personas

Togetherness (Tid i lag)



Romantic indulger
(Romantisk)



Family memorymaker
(Familie)



Friendship bonder
(Vennetur)



Jubilee planner
(Jubileum)



Team builder
(Teambygging)

Outdoors (Ut i naturen)



Nature lover
(Naturelsker)



First timer
(Nybegynner)



Outdoor adventurer
(Yte-Nyte)



Expedition planner
(Ekspedisjon)



Adrenaline kicker
(Adrenalin)



Leave-no-tracer
(Økosofisk)



Nature specialist
(Passion Blå)

Your time (Tid til deg)



Wellness indulger
(Velvære)



Sport eventer
(Trening)



Slow traveller
(Slowtravel)



Unplugged
(Stressless)



Wellness specialist
(Passion Gul)

Culture (Inn i kulturen)



Culture lover
(Kulturelsker)



Heritage explorer
(Kulturarv)



Local insider
(Localife)



Modernist
(Intellektuelle)



Culture specialist
(Passion Rød)

Icons (Må ses)

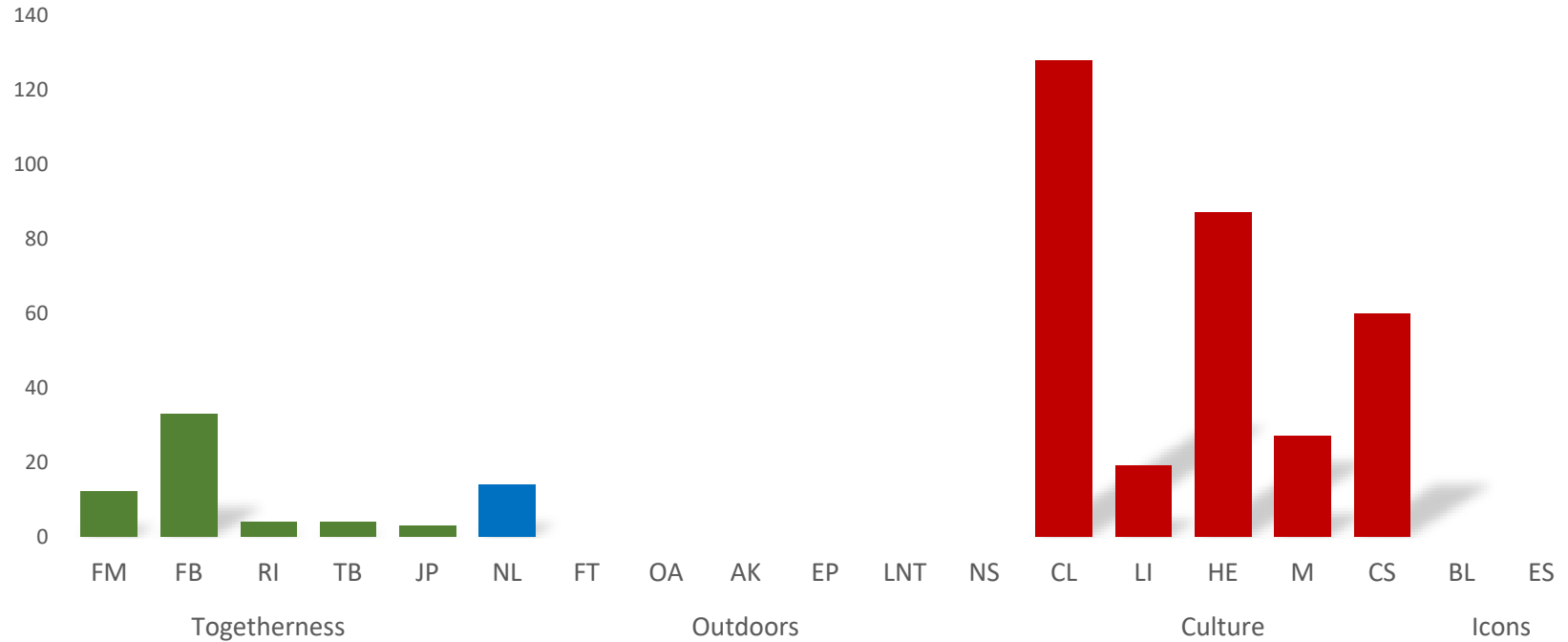


Bucket lister
(Bucketlist)

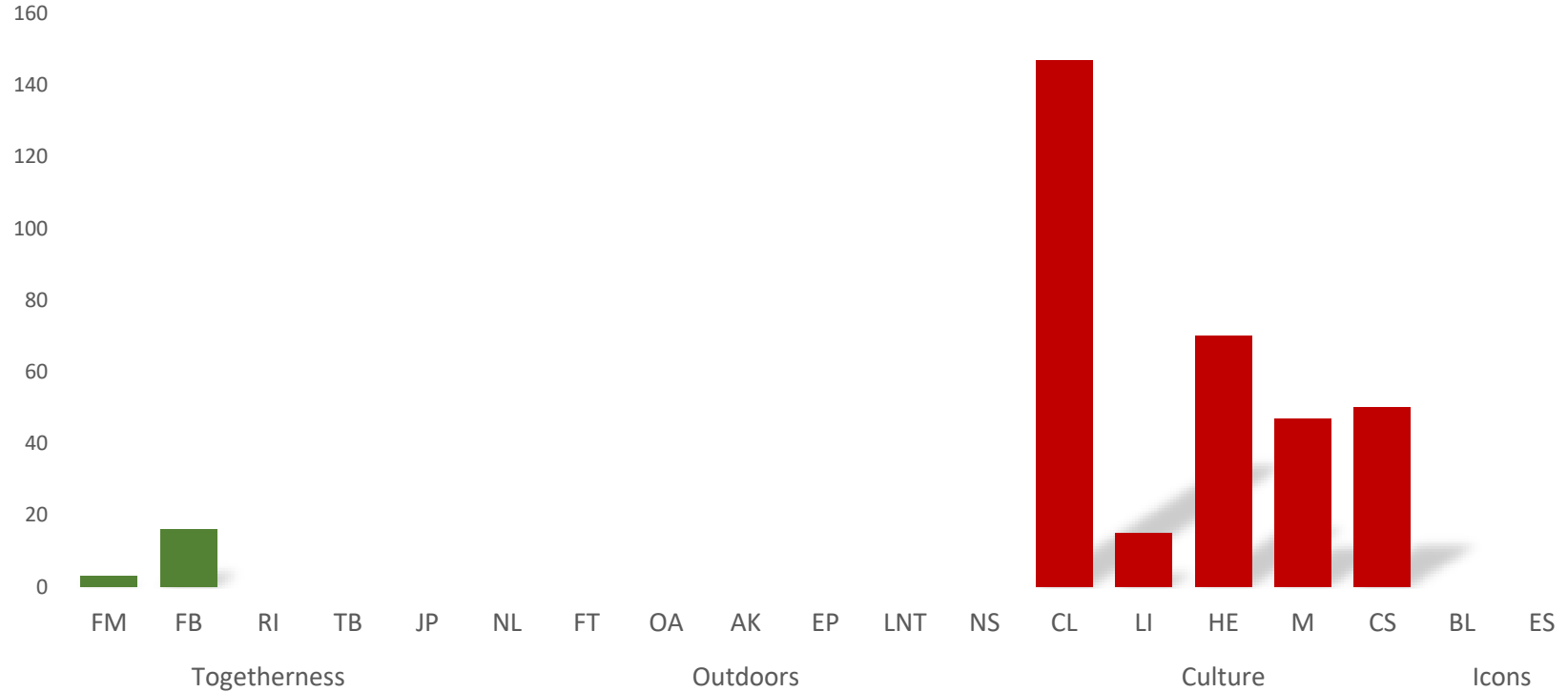


Epic seeker
(Episk)

Målgrupper / personas som matcher kulturopplevelser i Ofoten?



Målgrupper / personas som matcher kulturopplevelser i Vesterålen?



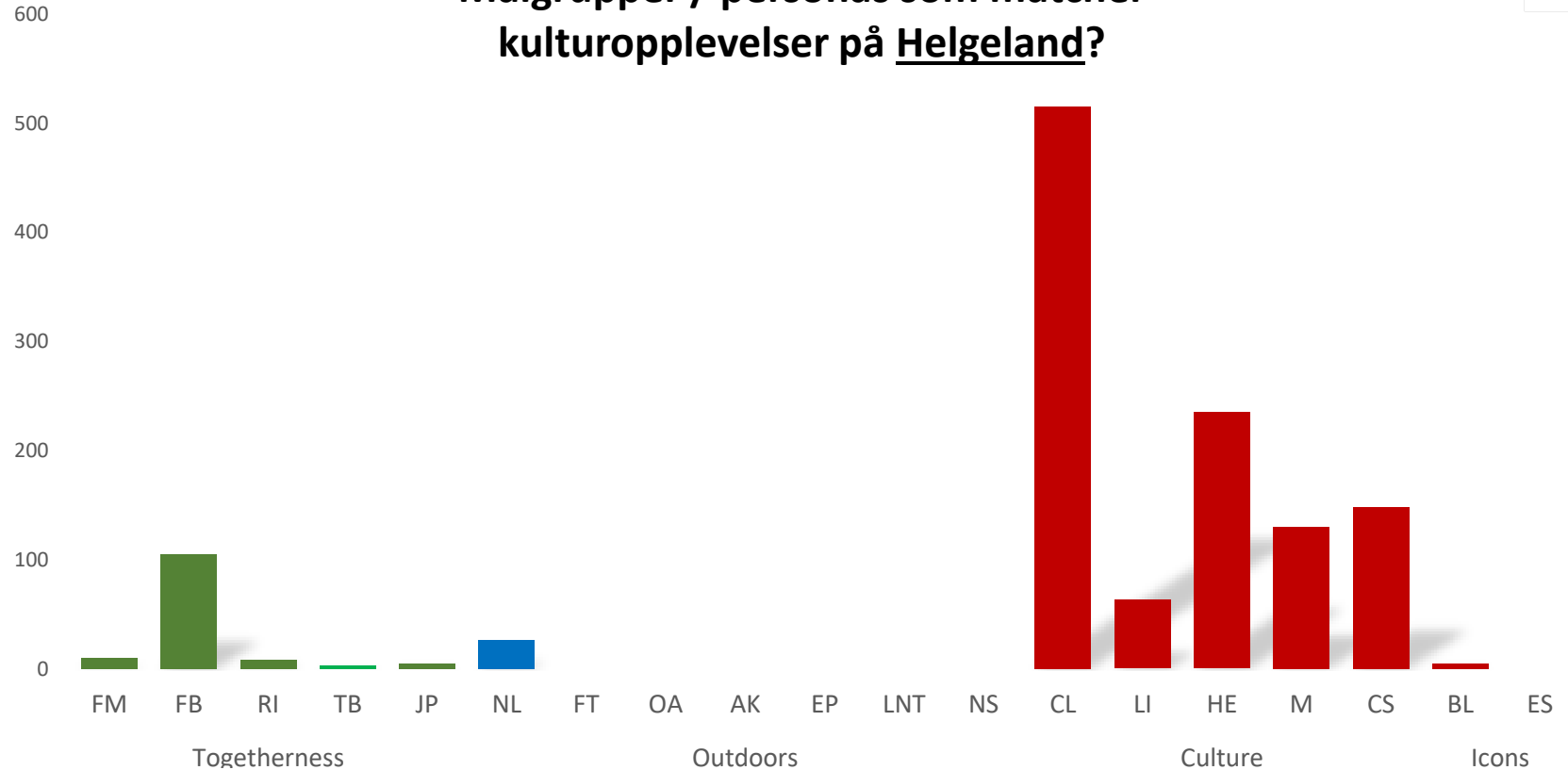
Målgrupper / personas som matcher kulturopplevelser i Lofoten?



Målgrupper / personas som matcher kulturopplevelser i Salten?



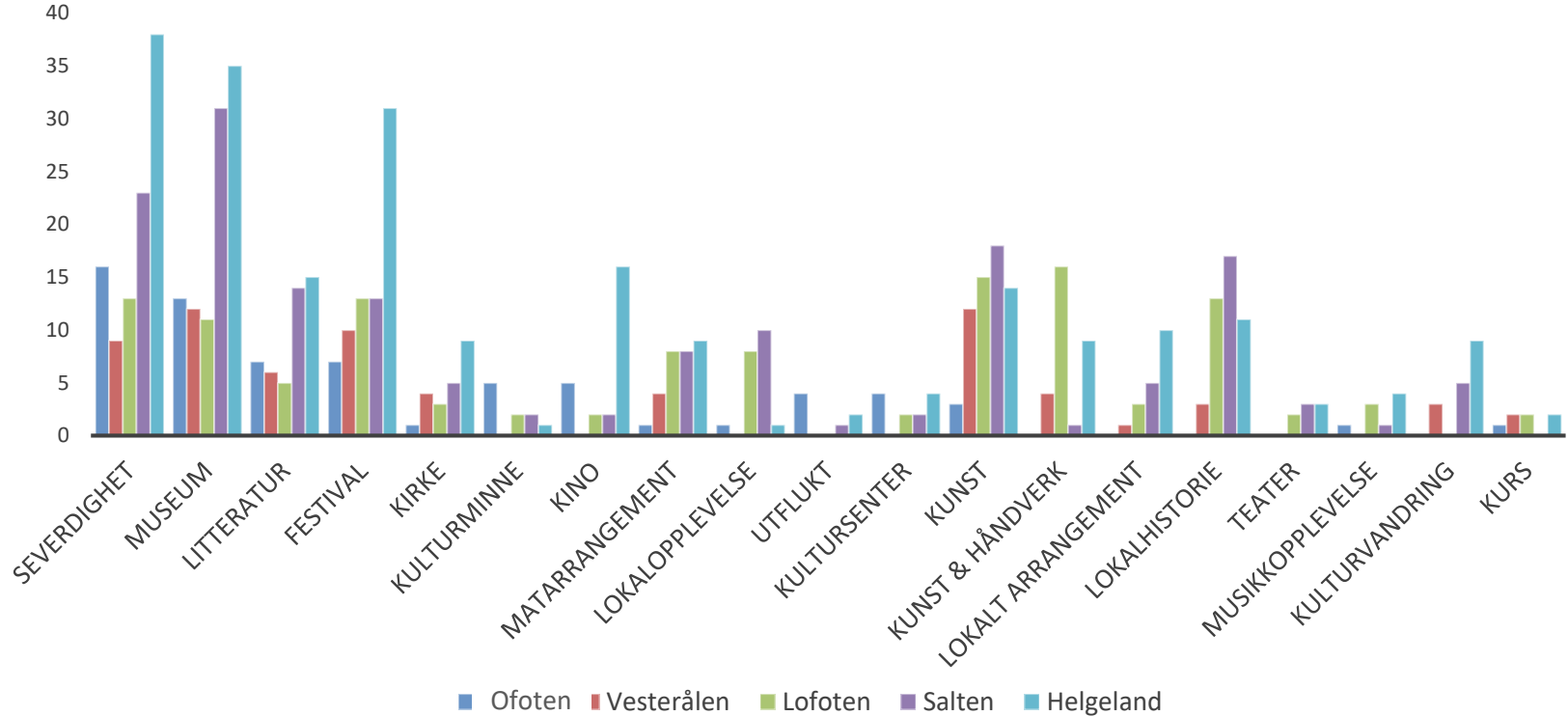
Målgrupper / personer som matcher kulturopplevelser på Helgeland?



Oppsummering – målgrupper

- Kulturopplevelsene henvender seg i størst grad mot personasene «Culture lover» og «Heritage explorer»
- Helgeland er den regionen som berører flest personas innenfor kultursegmentet
- Salten er den største tilbyderen av opplevelser som henvender seg til «Culture specialist» som følge av spesialiserte museum og severdigheter
- Lofoten er den regionen som tilbyr flest kulturopplevelser som også berører «Outdoors» og «Togetherness»-segmentene.
- Ofoten har relativt mange utflukter som henvender seg til «Local insider», men er også regionen som tilbyr færrest matarrangementer

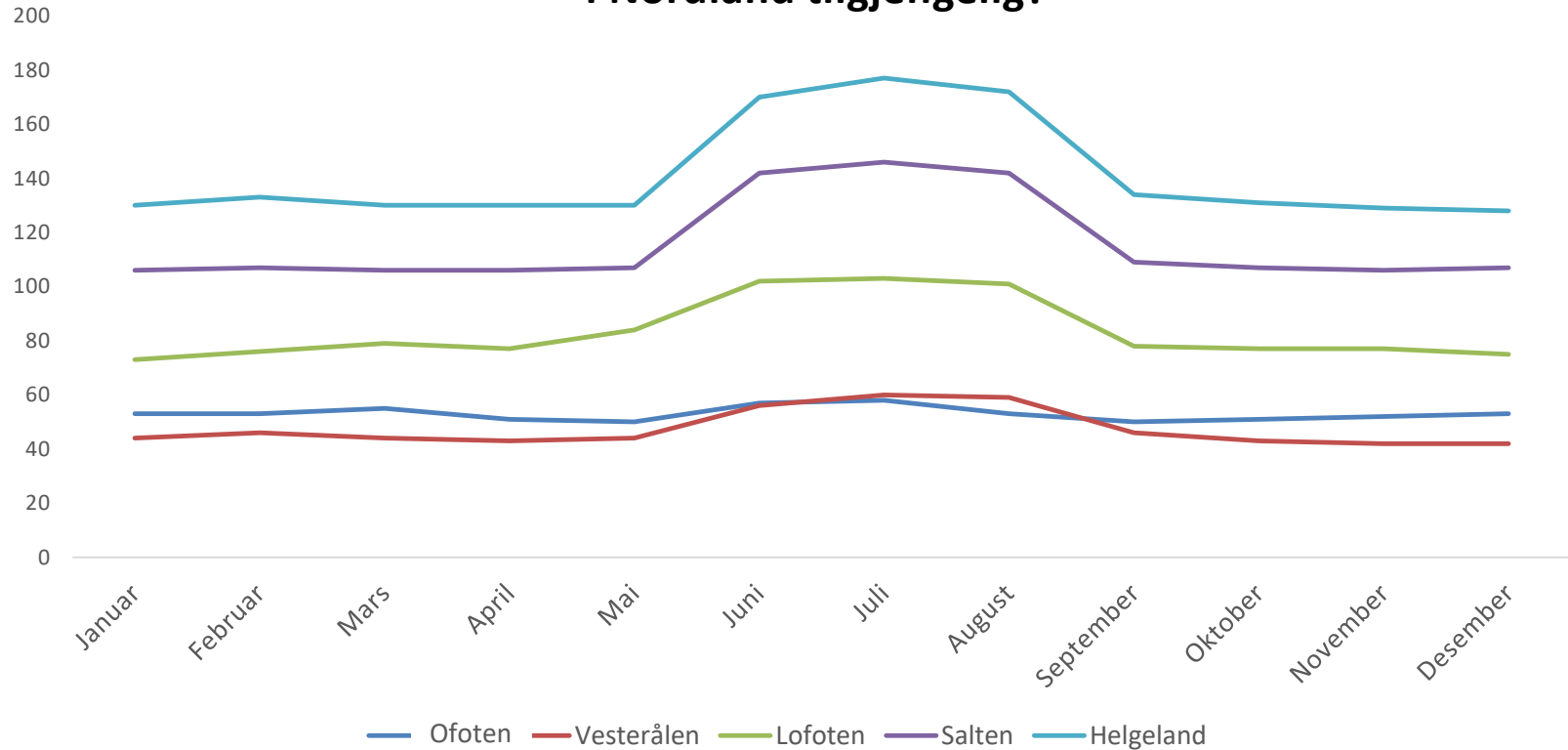
Hvilke typer kulturopplevelser i Nordland er tilgjengelig på nett?



Oppsummering – typer kulturopplevelser

- Helgeland og Salten er de regionene som tilbyr flest kulturelle opplevelser i Nordland, hvorav Helgeland utmerker seg
- Helgeland ligger spesielt høyt på typen festival sammenlignet med de andre regionene, men ligger blant de laveste på leveranser som omhandler lokalopplevelser
- Salten har en høyere andel lokalhistoriske opplevelser enn eks. Helgeland
- Lofoten har flest av opplevelsestypene kunst og håndverk, og mange lokalhistoriske opplevelser
- Vesterålen er det opplevelser innen kunst som tilbys flest av, i tillegg til mange museum
- Felles for alle regionene er at de tilbyr flest opplevelser innen typene severdighet og museum

Når på året er kulturopplevelsene i Nordland tilgjengelig?



Oppsummering – tilgjengelighet gjennom året

- Mye større tilgjengelighet i sommermånedene
- Sommersesongen kan se ut til å starte tidligere i Lofoten i motsetning til de øvrige regionene
- Leverandørenes tilgjengelighet påvirkes litt av besøkende innenfor «Outdoors»-segmentet, som kan gi langt bredere sesong
- Både Salten og Helgeland viser et klart skille mellom sommer og vintersesong, noe som tilsier at mange av leverandørene har stengt utenom sommersesongen
- Selv om Ofoten og Vesterålen har langt færre kulturopplevelser enn lenger sør, tyder resultatene på at dess lenger nord en kommer dess større er graden av «helårsturisme»