

FINN Reise

April 2021

Innsikt om nordmenns
søketrender i April
fra Norges største meta søk

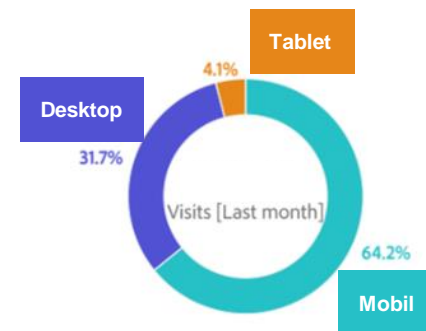
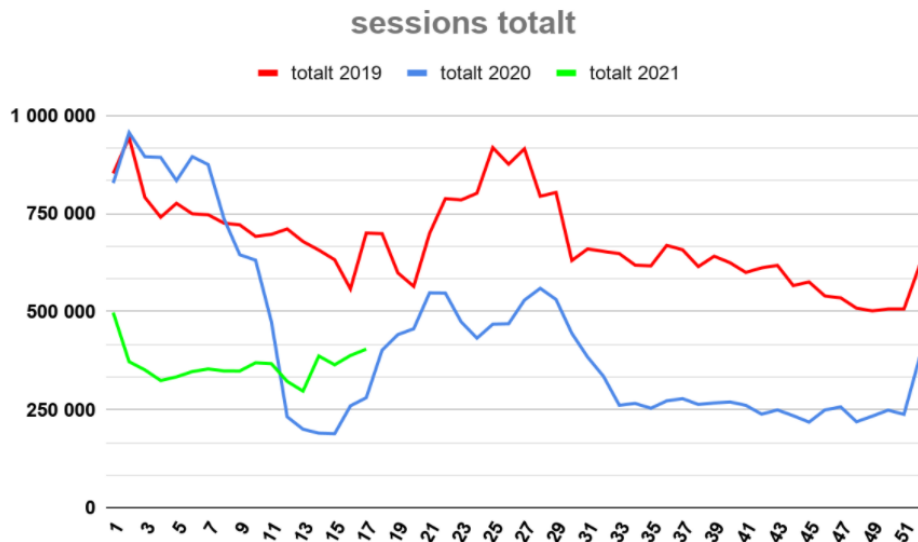
- Vi ser en vekst på flyvertikalen, og større vekst på innenlands en utenlands.
- Nordmenn planlegger også lengre tid frem, og Juni/Juli har størst vekst på andelen av flysøk
- Juni og Juli er den store vinneren i April, og har vekst i andel på alle vertikaler fra Mars, spesielt på Hytter og Feriehus



FINN Reise - Total trafikk alle vertikaler

FINN Reise opplever jevn vekst i trafikk og søk på alle vertikaler.

En positiv utvikling og tydelig tendens på at nordmenn går i større grad over fra en drømmefase til en søk, sammenligne og bestillings modus.





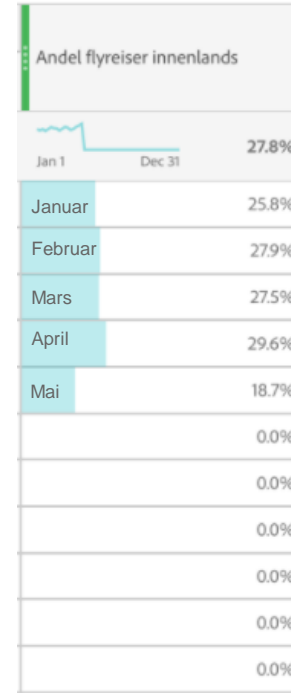
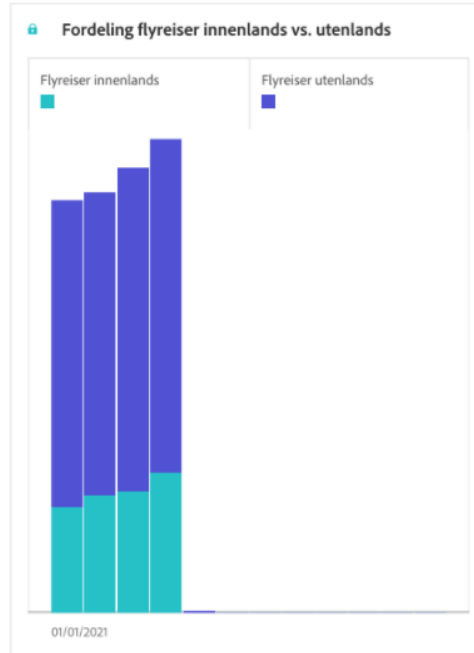
Flysøk innenlands vs utenlands

Trafikken øker på fly vertikalen i April

Det samme gjør andelen av flysøk innenlands som i April går opp til 29,6%.

På TOPPlistene for innenlands er det lite endringer, men en 205% vekst fra April 2020.

For utenlands er det vekst på 167% fra April 2020, og topplisten blir mer tatt over av tradisjonelle feriedestinasjoner.



1. Oslo	
2. Bergen	
3. Trondheim	
4. Tromsø	↑
5. Stavanger	↓
6. Harstad/Narvik	
7. Bodø	
8. Kristiansand	↑
9. Ålesund	↓
10. Alta	



1. Bangkok	
2. Gran Canaria	↑
3. Alicante	↑
4. Pristina	↓
5. Istanbul	↓
6. London	↑
7. Malaga	↑
8. Erbil	↓
9. Kairo	↑
10. Kabul	↑



Flysøk innenlands - Avreise søk måned

Vi ser en nedgang i flysøk samme måned fra Mars 2021, samt vekst i Juni/Juli.

I mars var 13% av søkene i Juni/Juli, mens det i April er 23%.

Veksten fra 2020 er på mellom 148% (April) og 392%(Juni), så det kan tyde på at vi ønsker å fly mer innenlands i sommer enn sist år.

NB! Nivå i 2020 var lave.

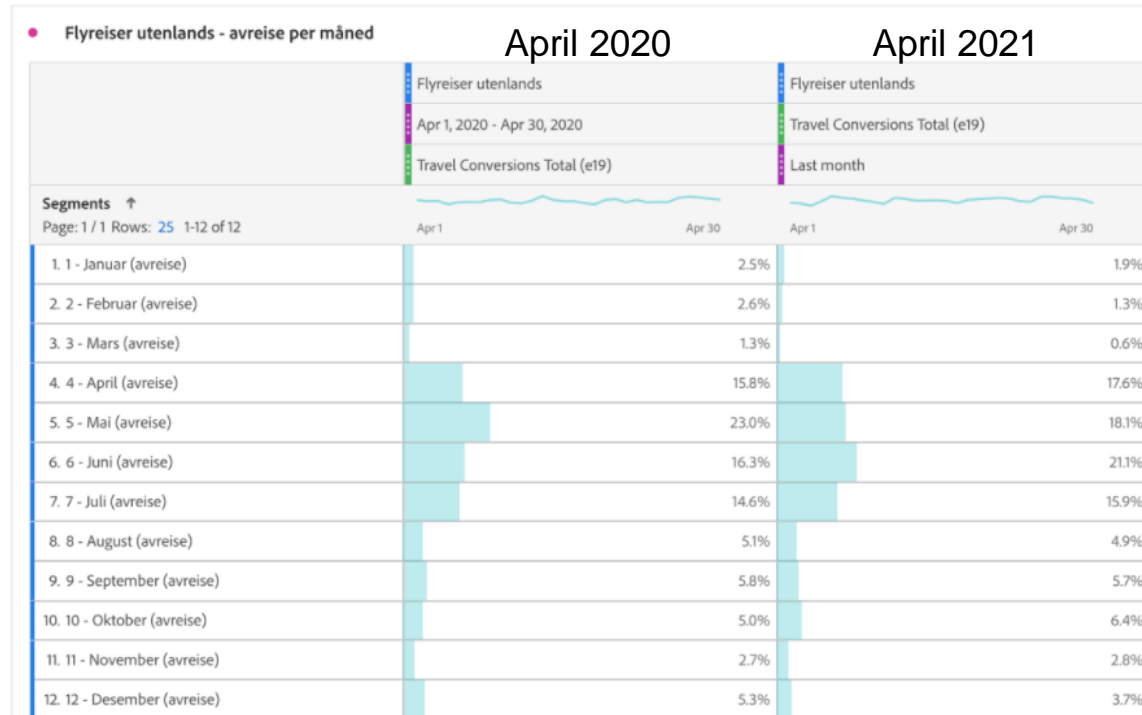
	April 2020	April 2021
	Flyreiser innenlands	Flyreiser innenlands
	Apr 1, 2020 - Apr 30, 2020	Travel Conversions Total (e19)
	Travel Conversions Total (e19)	Last month
Segments ↑		
Page: 1 / 1 Rows: 25 1-12 of 12	Apr 1	Apr 30
1. 1 - Januar (avreise)		0.0%
2. 2 - Februar (avreise)		0.1%
3. 3 - Mars (avreise)		0.0%
4. 4 - April (avreise)		52.0%
5. 5 - Mai (avreise)		26.4%
6. 6 - Juni (avreise)		6.5%
7. 7 - Juli (avreise)		10.2%
8. 8 - August (avreise)		2.8%
9. 9 - September (avreise)		1.0%
10. 10 - Oktober (avreise)		0.6%
11. 11 - November (avreise)		0.2%
12. 12 - Desember (avreise)		0.1%



Flysøk utenlands - Avreise søk måned

På utland ser vi at andelen som søker avreise samme måned er ca halvert fra Mars. Og andelen som søker Juni/Juli har gått fra 26% i Mars til 37% i April.

Juni er den måneden med flest avreiseseøk til utlandet.





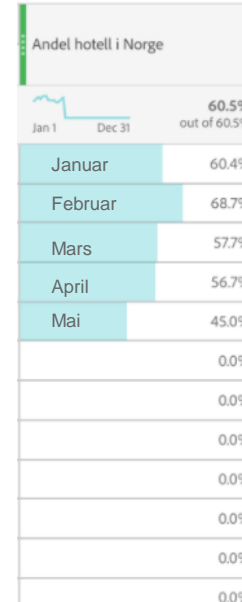
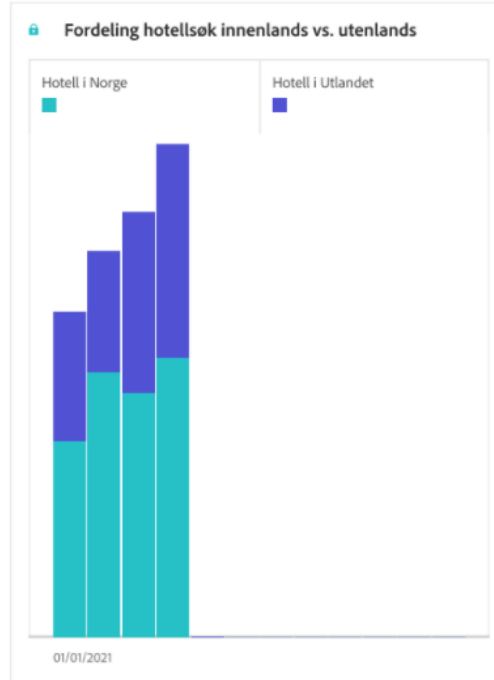
Hotellsøk innenlands vs utenlands

Hotell har også en bra vekst hver måned så langt i 2021
Hotell i Norge øker, men utlandet øker mer, og andelen søk i Norge ligger i April på 56,7%

Veksten mot April 2020 er på 106% i Norge, og 176% i utlandet.

Topplisten er igjen preget av de største byene, men vi ser at sommerbyen Kristiansand klatrer.

På utland ser vi flere longhault destinasjoner samt sol og bad. Tokyo på listen for første gang på lenge.



1. Oslo	
2. Bergen	↑
3. Trondheim	↓
4. Kristiansand	↑
5. Stavanger	↓
6. Tromsø	↓
7. Alesund	↑
8. Lillehammer	
9. Bodo	↑
10. Vagan	↑

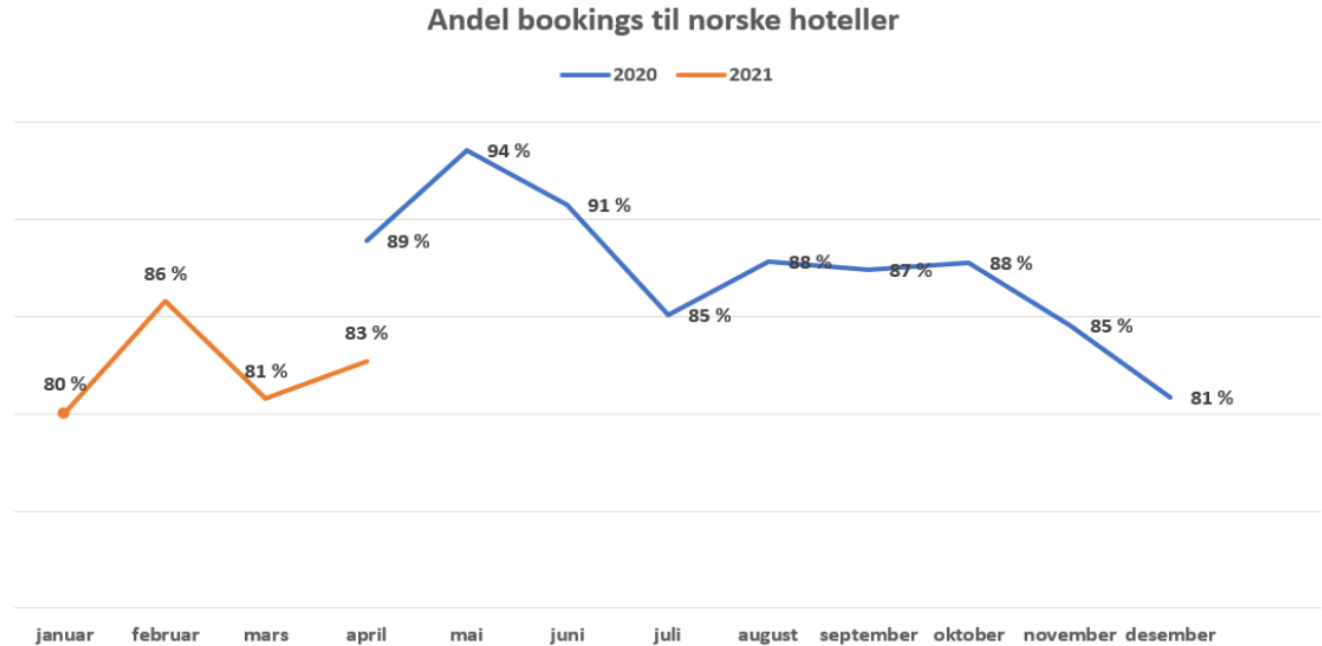
1. Pattaya	↑
2. Dubai	↓
3. Bangkok	↓
4. London	
5. Istanbul	↓
6. Copenhagen	
7. Maspalomas	
8. Puerto_Rico_de_Gran_Canaria	
9. Tokyo	↑
10. Gran_Canaria	↓



Hotell booking Norge vs utland

Hotellsøk på hotell i Norge var på 56,7% som var en liten nedgang fra Mars (forrige slide).

Men ser vi på faktisk booking så var andelen norske hotell i Mars på 83%, og opp fra 81% i Mars





Hotellsøk Norge - Innsjekkingspunkt per måned

55% av alle søk har innsjekk samme +etterfølgende måned (70% i mars).

Juni + Juli har derimot en kraftig vekst i April. 37% av alle søk har innsjekk i disse månedene mot 18,4% % i Mars.

NB! FINN Reise hadde i 2020 en ren Whitelabel løsning og derfor ikke samme innsikten fra denne perioden. Nå utvikler FINN sin egen hoteltjeneste og vil derfor ha mye mer markedsinnsikt i tiden fremover.

April 2021

	Hotell i Norge	Hotell i Norge
	Apr 1, 2020 - Apr 30, 2020	Travel Conversions Total (e19)
	Travel Conversions Total (e19)	Last month
Segments ↑		
Page: 1 / 1 Rows: 25 1-12 of 12	Apr 1	Apr 30
1. 1 - Januar (avreise)	0.0%	0.1%
2. 2 - Februar (avreise)	0.0%	0.1%
3. 3 - Mars (avreise)	0.0%	0.3%
4. 4 - April (avreise)	0.0%	32.3%
5. 5 - Mai (avreise)	0.0%	23.0%
6. 6 - Juni (avreise)	0.0%	12.6%
7. 7 - Juli (avreise)	0.0%	24.3%
8. 8 - August (avreise)	0.0%	4.9%
9. 9 - September (avreise)	0.0%	0.9%
10. 10 - Oktober (avreise)	0.0%	0.9%
11. 11 - November (avreise)	0.0%	0.4%
12. 12 - Desember (avreise)	0.0%	0.3%

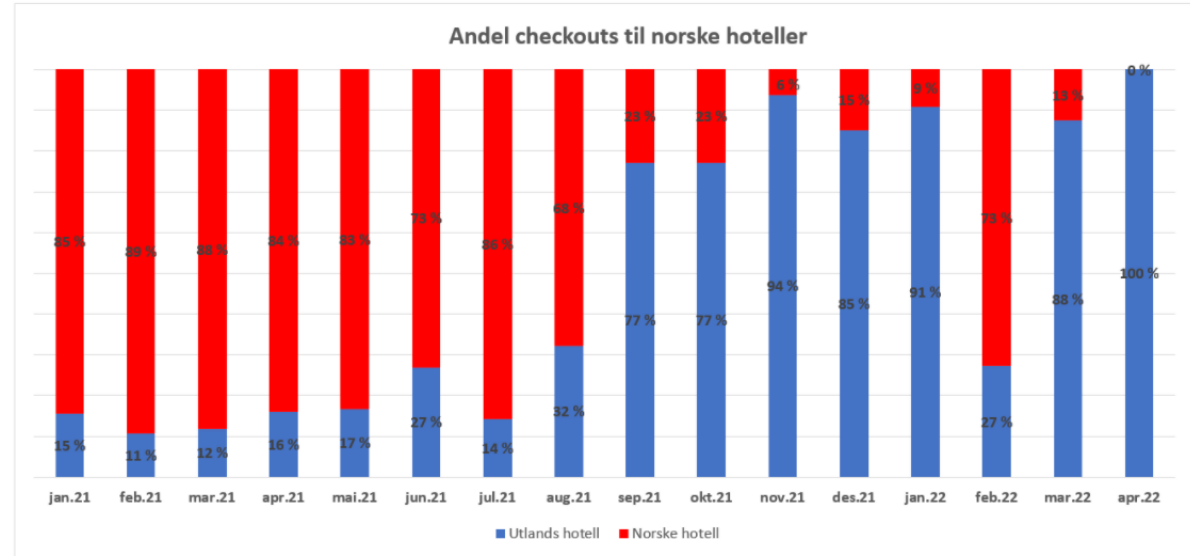


Hotellsøk Norge - Bookingmønster 2021

Denne oversikten viser oss at nordmenn øker troen på hotellovernatting i utlandet fra september.

Vi ser også at leadtid fra søk til innsjekk er mye kortere på norske hoteller.

Nordmenn planlegger for hotell i utlandet.





Toppliste Hotel - Mest populært på FINN Hotellsøk

CityBox Oslo topper listen over mest populære hotell i April, etterfulgt av Radisson Trondheim.

Comfort Trondheim har tatt 3.plassen, mens Britannia som lå som nr 1 i Mars er på 12.plass

Mest populære hotell

Travel - Operator (c33)
Page: 1 / 53 > Rows: 100 1-100 of 5,238
1. Citybox_Oslo
2. Radisson_Blu_Royal_Garden_Hotel_Trondheim
3. Comfort_Hotel_Trondheim
4. Radisson_Blu_Plaza_Hotel_Oslo
5. Radisson_Blu_Royal_Hotel_Bergen
6. Scandic_Ornen
7. Clarion_Hotel_Ernst
8. Thon_Hotel_Kristiansand
9. Clarion_Hotel_The_Edge
10. Radisson_Blu_Hotel_Tromso
11. Radisson_Blu_Caledonien_Hotel_Kristiansand
12. Britannia_Hotel_Trondheim
13. Scandic_Royal_Stavanger
14. Scandic_Byporten
15. Scandic_Nidelven
16. Clarion_Hotel_The_Hub
17. Scandic_Stavanger_City
18. Scandic_Havet
19. Comfort_Hotel_Xpress_Central_Station
20. Scandic_Victoria



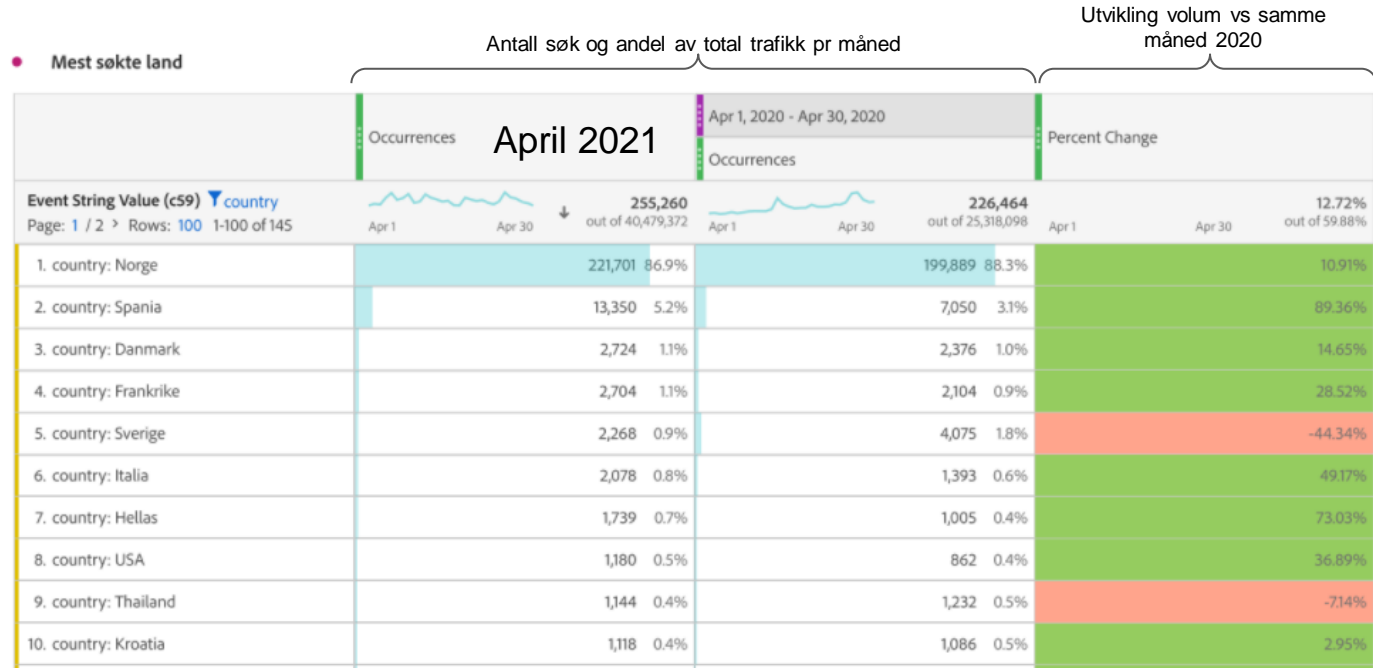


Hytter og feriehus - Topplister land

Hytter og Feriehus ligger på samme volum i April som i Mars, og Norge beholder sin andel på rett under 90%.

Spania dobler nesten sin andel av søkene, og øker sin andel fra 3,1% til 5,2%

Alle andre land har også en liten vekst mot mars 2021.





Hytter og feriehus - Topplister destinasjon (søkeord)

Top 20 listen domineres av norske destinasjoner, Men Spania har sneket seg inn på 17.plass.

Typiske vinterdestinasjoner som Trysil, Geilo, Norefjell og Hemsedal (nr 16) faller på listen, og er byttet ut med typiske sørlands destinasjoner og hytteområdet langt kysten.

Antall søk og andel av total trafikk Vekst vs samme måned 2020

● Mest søkte steder (faktiske søkeord)

Event String Value (c59) city	April 2021		Apr 1, 2020 - Apr 30, 2020		Percent change	
	Occurrences	April 2021	Occurrences	Apr 1, 2020 - Apr 30, 2020	Apr 1	Apr 30
1. city: Norge		9,836 4.0% out of 40,479,372		210,679 79% out of 25,318,098	16,596 79%	15.68% out of 59.88%
2. city: Kristiansand		8,730 3.6%		4,993 2.4%	4,993 2.4%	74.84%
3. city: Kragerø		6,960 2.9%		9,161 4.3%	9,161 4.3%	-24.03%
4. city: Sørlandet		6,202 2.5%		10,075 4.8%	10,075 4.8%	-38.44%
5. city: Hvaler		6,121 2.5%		7,211 3.4%	7,211 3.4%	-15.12%
6. city: Arendal		4,274 1.8%		3,138 1.5%	3,138 1.5%	36.20%
7. city: Risør		3,564 1.5%		3,871 1.8%	3,871 1.8%	-7.93%
8. city: Grimstad		3,393 1.4%		3,081 1.5%	3,081 1.5%	10.13%
9. city: Lillesand		3,387 1.4%		2,599 1.2%	2,599 1.2%	30.32%
10. city: Søgne		3,106 1.3%		2,488 1.2%	2,488 1.2%	24.84%
11. city: Tjøme		2,815 1.2%		4,119 2.0%	4,119 2.0%	-31.66%
12. city: Stavern		2,814 1.2%		2,741 1.3%	2,741 1.3%	2.66%
13. city: Mandal		2,789 1.1%		2,434 1.2%	2,434 1.2%	14.59%
14. city: Agder		2,508 1.0%		2,857 1.4%	2,857 1.4%	-12.22%
15. city: Sandefjord		2,492 1.0%		2,793 1.3%	2,793 1.3%	-10.78%
16. city: Hemsedal		2,361 1.0%		717 0.3%	717 0.3%	229.29%
17. city: Spania		1,928 0.8%		1,005 0.5%	1,005 0.5%	91.84%
18. city: Vestfold og Telemark		1,899 0.8%		713 0.3%	713 0.3%	166.34%
19. city: Lofoten		1,881 0.8%		3,143 1.5%	3,143 1.5%	-40.15%
20. city: Larvik		1,802 0.7%		1,689 0.8%	1,689 0.8%	-6.69%



Hytter og feriehus - Leieperiode

April er måneden der leieperiode Juli stikker av med en stort andel av søkene.

Fra 22,6% i Mars til hele 55,5% i April.

I tillegg er det en vekst i volum på 66,45% fra April 2020, og 66% fra Mars 2021.

Antall søk og andel av total trafikk

Utvikling volum vs samme måned 2020

● Søk etter ønsket leieperiode (fra-dato)

Event name (c55)	Occurrences	April 2021	Apr 1, 2020 - Apr 30, 2020	Percent Change
1. filter-by-booking		146,627 0.4%	77,712 0.3%	88.68%
Segments		161,959	88,601	1,878.21%
1. Januar (søkt leieperiode FHH)		597 0.4%	257 0.3%	132.30%
2. Februar (søkt leieperiode FHH)		528 0.3%	237 0.3%	122.78%
3. Mars (søkt leieperiode FHH)		316 0.2%	190 0.2%	66.32%
4. April (søkt leieperiode FHH)		14,585 9.0%	4,208 4.7%	246.60%
5. Mai (søkt leieperiode FHH)		16,956 10.5%	5,674 6.4%	198.84%
6. Juni (søkt leieperiode FHH)		20,892 12.9%	15,037 17.0%	38.94%
7. Juli (søkt leieperiode FHH)		89,819 55.5%	53,963 60.9%	66.45%
8. August (søkt leieperiode FHH)		13,922 8.6%	7,586 8.6%	83.52%